

Smart Stick

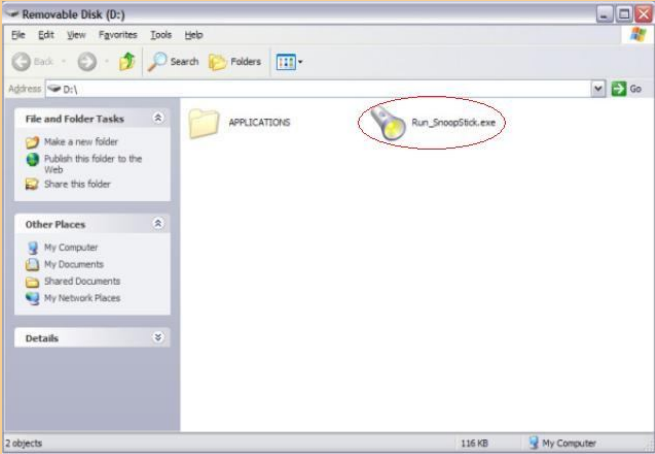
Устройство слежения за компьютером через интернет

Инструкция по установке и эксплуатации

Содержание:

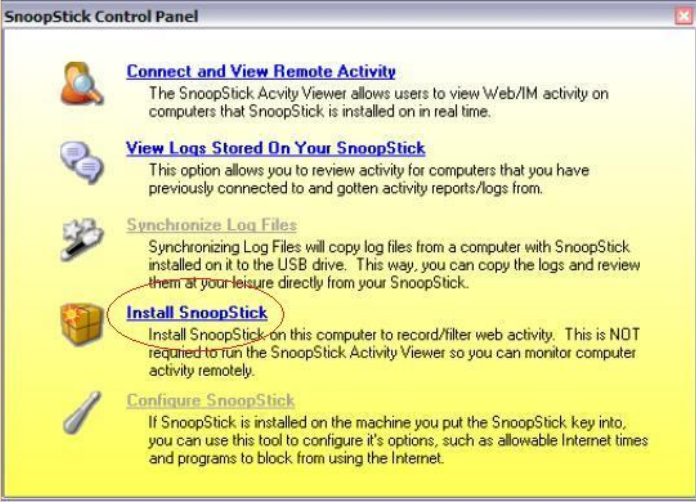
Раздел 1: Установка устройства на контролируемый компьютер	2
Раздел 2: Удаленный контроль	4
Раздел 3: Дополнительная информация	4
Раздел 4: Список исключения для антивирусных программ	5

Раздел 1: Установка устройства на контролируемый компьютер

<p>Описание:</p>	<p>Данное устройство позволяет осуществлять удаленный мониторинг и контроль за компьютером и состоит из двух элементов:</p> <ol style="list-style-type: none"> 1. Программа, которая устанавливается на компьютер, который Вы собираетесь контролировать. Далее мы будем называть его «контролируемый компьютер». 2. Программа удаленного мониторинга и контроля, которая позволяет Вам подключаться к контролируемому компьютеру, отслеживать его активность и контролировать некоторые этапы его работы <p>Цель данного документа - объяснить пользователю простой алгоритм действий по мониторингу компьютера ваших детей, сотрудников, родственников.</p>
<p>Шаг 1:</p> <p>Вставьте устройство в USB порт контролируемого ПК</p>	<p>Подключите СмартСтик к контролируемому компьютеру через USB порт. После подключения компьютер определит СмартСтик как новый флэш диск. Зайдите на него и найдите файл "Run_Snoopstick.exe". Нажмите на этот файл и запустите меню устройств.</p>  <p>Убедитесь в том, что контролируемый компьютер подключен к интернету. Щелкните на файл "Run_Snoopstick.exe" и мы переходим к Шагу 2...</p>
<p>Шаг 2:</p> <p>Установка обновлений</p>	<p>Перед началом установки на контролируемый компьютер устройство осуществляет экспресс проверку на наличие обновлений и производит установку если таковые имеются.</p> <p>После установки на контролируемый компьютер СмартСтик будет производить обновления раз в неделю. Процедура обновления происходит незаметно для пользователя контролируемого компьютера.</p>

Шаг 3:
Установка на контролируемый компьютер

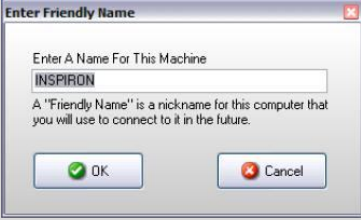
После того как вы два раза щелкнули на файл "Run_Snoopstick.exe" перед Вами откроется меню устройства:



Для установки программы выберите пункт «Install SnoopStick».

Шаг 3:
Присвойте имя контролируемому компьютеру

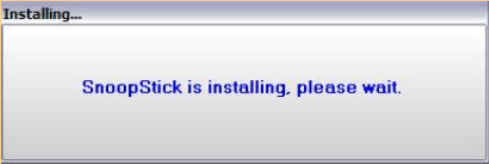
Далее перед Вами появится следующее окно:



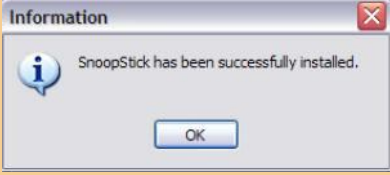
В этом окне необходимо присвоить имя контролируемому компьютеру. Имя вы можете выбрать любое. Кроме Вас его никто видеть не будет.

Шаг 4:
Дождитесь окончания установки

После присвоения имени контролируемому компьютеру устройство начнет установку:



После окончания установки на мониторе появится следующая надпись:

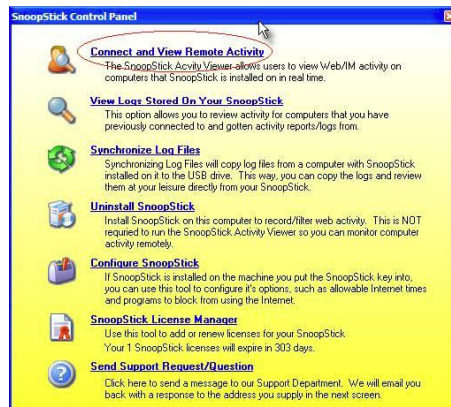


Теперь извлеките устройство из компьютера и держите его при себе.

Раздел 2: Удаленный контроль

Для удаленного мониторинга ваш компьютер должен быть подключен к интернету!

- 2.1. Для подключения к удаленному компьютеру, на который была установлена программа слежения вставьте устройство в USB порт компьютера кликните два раза на файл "Run_Snoopstick.exe" и в открывшемся меню устройства выберите пункт "Connect and view remote activity":



- 2.2. После подключения к удаленному компьютеру вы увидите этот экран:



Перемещаясь по пунктам меню, вы можете просматривать логи, запрещать доступ к Интернет ресурсам, программам и т.д.

Раздел 3: Дополнительная информация

Один СмартСтик содержит в себе три лицензии. Т.е. вы можете установить программу удаленного мониторинга не более, чем на 3 компьютера. Если вы хотите приобрести дополнительные лицензии, то свяжитесь с нами: info@k-log.ru

Раздел 4: Список исключения для антивирусных программ

Современные антивирусные программы могут блокировать работу СмартСтик. Для корректной работы устройства вам необходимо добавить следующие файлы в исключения:

Файлы, которые работают на контролируемом компьютере:

C:/Windows/CSSWD.exe
C:/Windows/SSLS.exe
C:/Windows/CSSSUPD.exe
C:/Windows/SSCRG.exe

Файлы, которые работают на компьютере с которого осуществляется мониторинг:

USBDRIVE LETTER:/Run_SnoopStick.exe
USBDRIVE LETTER:/APPLICATIONS/LogViewer.exe
USBDRIVE LETTER:/APPLICATIONS/SSConfig.exe
USBDRIVE LETTER:/APPLICATIONS/LuancherGUI.exe
USBDRIVE LETTER:/APPLICATIONS/LogSync.exe
USBDRIVE LETTER:/APPLICATIONS/CPicker.exe
USBDRIVE LETTER:/APPLICATIONS/USBLoader.exe
USBDRIVE LETTER:/SETUP/SnoopStick.exe
USBDRIVE LETTER:/SETUP/InstHelper.exe